

Администрация города Барнаула  
КОМИТЕТ ПО СТРОИТЕЛЬСТВУ, АРХИТЕКТУРЕ И РАЗВИТИЮ ГОРОДА  
МУНИЦИПАЛЬНОЕ КАЗЁННОЕ УЧРЕЖДЕНИЕ  
«АРХИТЕКТУРА ГОРОДА БАРНАУЛА»  
656043, г. Барнаул, ул. Короленко, 65 тел.: (8-3852) 371-490  
ОГРН 1142225001302, ИНН 2221210183

---

---

**ПРОЕКТ МЕЖЕВАНИЯ**  
ЧАСТИ ТЕРРИТОРИИ КАДАСТРОВОГО  
КВАТАЛА 22:63:020205 В ОТНОШЕНИИ ЗЕМЕЛЬНОГО УЧАСТКА  
ПО АДРЕСУ: ГОРОД БАРНАУЛ, ПРОСПЕКТ КАЛИНИНА, 73

**ШИФР: МКУ-00039-2022-ПМ**

**МАТЕРИАЛЫ ПО ОБОСНОВАНИЮ**

И.о. директора

Главный специалист

Главный специалист



 С.А. Боженко

М.Н. Вайс

 З.А. Кулаковская

Барнаул 2022



## I. ВВЕДЕНИЕ. ОБЩИЕ ПОЛОЖЕНИЯ

Настоящий проект межевания части территории кадастрового квартала 22:63:020205 в отношении земельного участка по адресу: город Барнаул, проспект Калинина, 73 (далее - Проект) разработан на основании поручения №35-пор от 12.04.2022 председателя комитета по строительству, архитектуре и развитию города Барнаула в соответствии с требованиями градостроительного законодательства.

Исходными данными для разработки настоящего Проекта послужили следующие материалы:

- письмо комитета по управлению муниципальной собственностью города Барнаула от 09.03.2022 №200/156/исх-417;
- сведения филиала ФГБУ «Федеральная кадастровая палата Федеральной службы государственной регистрации, кадастра и картографии» по Алтайскому краю (далее – ФГБУ);
- топографическая основа М 1:500;
- сведения, предоставленные комитетом по строительству, архитектуре и развитию города Барнаула (далее – Комитет).

В соответствии со статьёй 43 Градостроительного кодекса Российской Федерации (далее – ГрК РФ) подготовка проектов межевания территорий осуществляется применительно к территории, расположенной в границах одного или нескольких смежных элементов планировочной структуры, границах определенной правилами землепользования и застройки территориальной зоны и (или) границах установленной схемой территориального планирования муниципального района, генеральным планом поселения, городского округа функциональной зоны, территории, в отношении которой предусматривается осуществление комплексного развития территории.

Подготовка проекта межевания территории осуществляется для:

- 1) определения местоположения границ, образуемых и изменяемых земельных участков;
- 2) установления, изменения, отмены красных линий для застроенных территорий, в границах которых не планируется размещение новых объектов капитального строительства, а также для установления, изменения, отмены красных линий в связи с образованием и (или) изменением земельного участка, расположенного в границах территории, применительно к которой не предусматривается осуществление комплексного развития территории, при условии, что такие установления, изменения, отмена влекут за собой исключительно изменение границ территории общего пользования.

Примечание: красные линии - линии, которые обозначают границы территорий общего пользования и подлежат установлению, изменению или отмене в документации по планировке территории (пункт 11 статья 1 глава 1 ГрК РФ).

Проект межевания включает в себя чертежи межевания территории, на которых отображаются:

- 1) границы планируемых (в случае, если подготовка проекта межевания территории осуществляется в составе проекта планировки территории) и существующих элементов планировочной структуры;

						МКУ-00039-2022-ПМ	Лист
							3
Изм.	Кол. уч	Лист	№ док.	Подпись	Дата		

2) красные линии, утвержденные в составе проекта планировки территории, или красные линии, утверждаемые, изменяемые проектом межевания территории в соответствии с пунктом 2 части 2 статьи 43 ГрК РФ;

3) линии отступа от красных линий в целях определения мест допустимого размещения зданий, строений, сооружений;

4) границы образуемых и (или) изменяемых земельных участков, условные номера образуемых земельных участков, в том числе в отношении которых предполагаются их резервирование и (или) изъятие для государственных или муниципальных нужд;

5) границы публичных сервитутов.

**Цель Проекта:** изменение красных линий в отношении земельного участка по адресу: город Барнаул, проспект Калинина, 73 с кадастровым номером 22:63:020205:1 (пункт 2, часть 2, статья 43 глава 5 ГрК РФ).

## II. ЗОНЫ С ОСОБЫМИ УСЛОВИЯМИ ИСПОЛЬЗОВАНИЯ ТЕРРИТОРИИ

Согласно положениям Генерального плана городского округа – города Барнаула Алтайского края на участке проектирования:

- особо охраняемые природные территории местного и регионального значения не выявлены;

- территории объектов культурного наследия не выявлены.

Рассматриваемый участок находится:

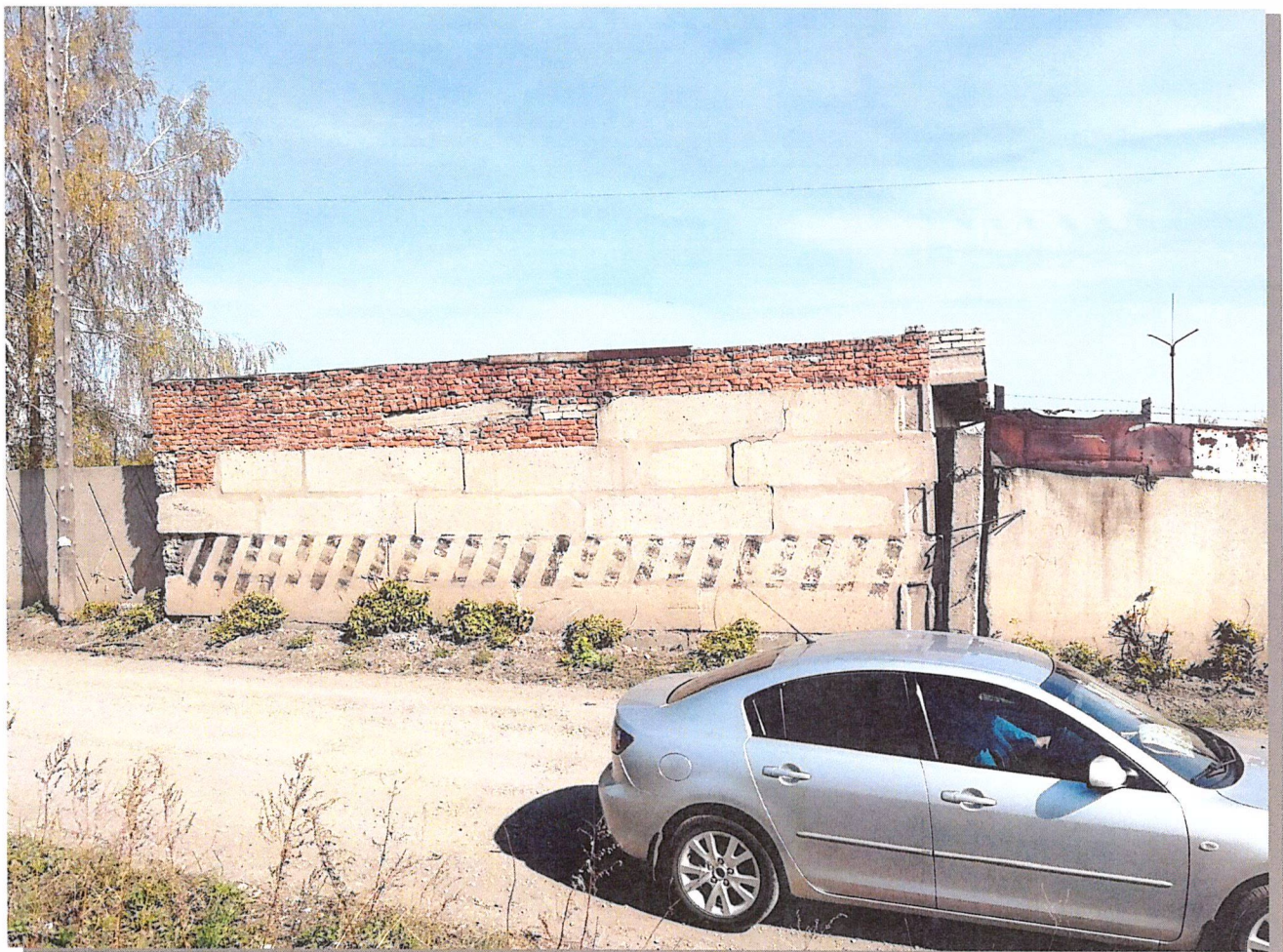
- в третьей, четвёртой, пятой, шестой подзонах приаэродромной территории аэродрома гражданской авиации Барнаул (Михайловка);

- в зоне санитарной охраны III пояса источников питьевого и хозяйственно-бытового водоснабжения.

						МКУ-00039-2022-ПМ	Лист
Изм.	Кол. уч	Лист	№ док.	Подпись	Дата		4

III. ГРАФИЧЕСКАЯ ЧАСТЬ

						МКУ-00039-2022-ПМ	Лист
Изм.	Кол. уч	Лист	№ док.	Подпись	Дата		5



Изм.	Кол. уч	Лист	№ док.	Подпись	Дата

МКУ-00039-2022-ПМ

Лист

7



Изм.	Кол. уч	Лист	№ док.	Подпись	Дата

МКУ-00039-2022-ПМ

Лист

8



Изм.	Кол. уч	Лист	№ док.	Подпись	Дата

МКУ-00039-2022-ПМ

Лист

9