

Администрация города Барнаула
КОМИТЕТ ПО СТРОИТЕЛЬСТВУ, АРХИТЕКТУРЕ И РАЗВИТИЮ ГОРОДА
МУНИЦИПАЛЬНОЕ КАЗЁННОЕ УЧРЕЖДЕНИЕ
«АРХИТЕКТУРА ГОРОДА БАРНАУЛА»
656043, г. Барнаул, ул. Короленко, 65 тел.: (8-3852) 371-490
ОГРН 1142225001302, ИНН 2221210183

ПРОЕКТ ПО ВНЕСЕНИЮ ИЗМЕНЕНИЙ
В ПРОЕКТ МЕЖЕВАНИЯ ЗАСТРОЕННОЙ ТЕРРИТОРИИ
В ГРАНИЦАХ КАДАСТРОВЫХ КВАРТАЛОВ 22:63:030507, 22:63:030508,
ОГРАНИЧЕННЫХ УЛИЦЕЙ КУЕТА В МИКРОРАЙОНЕ КУЕТА
ГОРОДСКОГО ОКРУГА – ГОРОДА БАРНАУЛА

ШИФР: МКУ-00192-2022-ПМ

МАТЕРИАЛЫ ПО ОБОСНОВАНИЮ

И.о. директора

Главный специалист

Главный специалист



С.А. Боженко

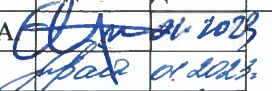
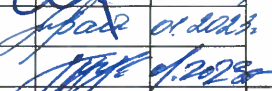
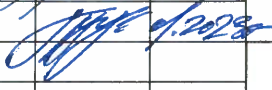
М.Н. Вайс

Е.О. Гусева

Барнаул 2023

СОДЕРЖАНИЕ

№п/п	наименование	лист	масштаб
	Содержание	2	
МАТЕРИАЛЫ ПО ОБОСНОВАНИЮ			
I.	ВВЕДЕНИЕ. ОБЩИЕ ПОЛОЖЕНИЯ	3	
II.	ЗОНЫ С ОСОБЫМИ УСЛОВИЯМИ ИСПОЛЬЗОВАНИЯ ТЕРРИТОРИИ	5	
III.	ГРАФИЧЕСКАЯ ЧАСТЬ	6	
	Ситуационная схема. Схема границ зон с особыми условиями использования территории	7	1:1000
	ФОТО	8	

				МКУ-00192-2022-ПМ			
				Проект по внесению изменений в проект межевания застроенной территории в границах кадастровых кварталов 22:63:030507, 22:63:030508, ограниченных улицей Куета в микрорайоне Куета городского округа – города Барнаула			
Должность	Фамилия И.О.	Подпись	Дата	Материалы по обоснованию	Стадия	Лист	Листов
И.о. директ	Боженко С.А.		21.10.2023		ПМ	2	11
Гл. спец.	Вайс М.Н.		01.10.2023				
Гл. спец.	Гусева Е.О.		01.10.2023				
				Содержание	МКУ «Архитектура города Барнаула»		

I. ВВЕДЕНИЕ. ОБЩИЕ ПОЛОЖЕНИЯ

Проект по внесению изменений в проект межевания застроенной территории в границах кадастровых кварталов 22:63:030507, 22:63:030508, ограниченных улицей Куета в микрорайоне Куета городского округа – города Барнаула (далее – Проект), разработан на основании поручения председателя комитета по строительству, архитектуре и развитию города Барнаула от 26.12.2022 №146-пор.

Проект разработан в соответствии с нормативно правовой документацией:

1. Градостроительный кодекс Российской Федерации, от 29.12.2004 №190-ФЗ с изменениями и дополнениями (далее – ГрК РФ);
2. Земельный кодекс Российской Федерации, от 25.10.2001 №136-ФЗ с изменениями и дополнениями (далее – ЗК РФ);
3. Приказ Федеральной службы государственной регистрации, кадастра и картографии от 10.11.2020 №П/0412 «Об утверждении классификатора видов разрешенного использования земельных участков» с изменениями и дополнениями (далее – Классификатор);
4. Свод правил СП 42.13330.2016 «Градостроительство. Планировка и застройка городских и сельских поселений» Актуализированная редакция СНиП 2.07.01-89* с изменениями и дополнениями (далее – СП 42.13330.201);
5. Нормативы градостроительного проектирования Алтайского края, утверждённые постановлением Правительства Алтайского края от 29.12.2022 №537 (далее – Нормативы АК);
6. Генеральный план городского округа – города Барнаула Алтайского края, утверждённый решением Барнаульской городской Думы от 30.08.2019 №344 с изменениями и дополнениями (далее – Генеральный план);
7. Правила землепользования и застройки городского округа - города Барнаула Алтайского края, утверждённые решением Барнаульской городской Думы от 25.12.2019 №447 с изменениями и дополнениями (далее – Правила);
8. Нормативы градостроительного проектирования городского округа - города Барнаула Алтайского края, утверждённые решением Барнаульской городской Думы от 22.03.2019 №282 (далее – Нормативы);
9. Проект планировки улично-дорожной сети городского округа - города Барнаула Алтайского края, утверждённый постановлением администрации города Барнаула от 06.09.2019 №1494 (далее – Проект УДС);
10. Методические указания по расчету нормативных размеров земельных участков в кондоминиумах, утверждённые приказом Минземстроя РФ от 26.08.1998 №59;
11. Методические рекомендации по проведению работ по формированию земельных участков, на которых расположены многоквартирные дома, утверждённые приказом Минстроя России от 07.03.2019 №153/пр.

Исходными данными для разработки настоящего Проекта послужили следующие материалы:

-письмо комитета по земельным ресурсам и землеустройству города Барнаула от 02.12.2022 №ПВ 4297/01-12/4 (200/161/исх-4093);

						МКУ-00192-2022-ПМ	Лист
							3
Изм.	Кол. уч	Лист	№ док.	Подпись	Дата		

- постановление администрации города Барнаула от 13.10.2011 №3098;
- «Проект межевания застроенной территории в границах кадастровых кварталов 22:63:030507, 22:63:030508, ограниченных улицей Куета в микрорайоне Куета городского округа – города Барнаула», разработанный ООО «АльфА-ПроекТ», шифр: МК-1/11-22:63:030507-ПМ;
- сведения филиала ФГБУ «Федеральная кадастровая палата Федеральной службы государственной регистрации, кадастра и картографии» по Алтайскому краю (далее – ФГБУ);
- топографическая основа М 1:500;
- сведения, предоставленные комитетом по строительству, архитектуре и развитию города Барнаула (далее – Комитет).

В соответствии со статьёй 43 Градостроительного кодекса Российской Федерации (далее – ГрК РФ) подготовка проектов межевания территорий осуществляется применительно к территории, расположенной в границах одного или нескольких смежных элементов планировочной структуры, границах определенной правилами землепользования и застройки территориальной зоны и (или) границах установленной схемой территориального планирования муниципального района, генеральным планом поселения, городского округа функциональной зоны.

Подготовка проекта межевания территории осуществляется для:

- 1) определения местоположения границ, образуемых и изменяемых земельных участков;
- 2) установления, изменения, отмены красных линий для застроенных территорий, в границах которых не планируется размещение новых объектов капитального строительства, а также для установления, изменения, отмены красных линий в связи с образованием и (или) изменением земельного участка, расположенного в границах территории, применительно к которой не предусматривается осуществление деятельности по комплексному и устойчивому развитию территории, при условии, что такие установления, изменения, отмена влекут за собой исключительно изменение границ территории общего пользования.

Примечание: Красные линии - линии, которые обозначают границы территорий общего пользования и подлежат установлению, изменению или отмене в документации по планировке территории (пункт 11 статья 1 глава 1 ГрК РФ).

Проект межевания включает в себя чертежи межевания территории, на которых отображаются:

- 1) границы планируемых (в случае, если подготовка проекта межевания территории осуществляется в составе проекта планировки территории) и существующих элементов планировочной структуры;
- 2) красные линии, утвержденные в составе проекта планировки территории, или красные линии, утверждаемые, изменяемые проектом межевания территории в соответствии с пунктом 2 части 2 статьи 43 ГрК РФ;
- 3) линии отступа от красных линий в целях определения мест допустимого размещения зданий, строений, сооружений;
- 4) границы образуемых и (или) изменяемых земельных участков, условные номера образуемых земельных участков, в том числе в отношении которых

						МКУ-00192-2022-ПМ	Лист
							4
Изм.	Кол. уч	Лист	№ док.	Подпись	Дата		

предполагаются их резервирование и (или) изъятие для государственных или муниципальных нужд;

5) границы публичных сервитутов.

Цель Проекта: определение местоположения границ образуемого земельного участка под многоквартирный жилой дом по адресу: город Барнаул, улица Куета, 20 (пункт 1 часть 2 статья 43 глава 5 ГрК РФ).

II. ЗОНЫ С ОСОБЫМИ УСЛОВИЯМИ ИСПОЛЬЗОВАНИЯ ТЕРРИТОРИИ

Согласно положениям Генерального плана городского округа – города Барнаул Алтайского края на участке проектирования:

- особо охраняемые природные территории местного и регионального значения не выявлены;

- территории объектов культурного наследия не выявлены.

Рассматриваемый участок находится:

- в третьей, четвертой, пятой, шестой подзонах приаэродромной территории аэродрома гражданской авиации Барнаул (Михайловка).

										Лист
										5
Изм.	Кол. уч	Лист	№ док.	Подпись	Дата	МКУ-00192-2022-ПМ				

III. ГРАФИЧЕСКАЯ ЧАСТЬ

						МКУ-00192-2022-ПМ	Лист
Изм.	Кол. уч	Лист	№ док.	Подпись	Дата		6

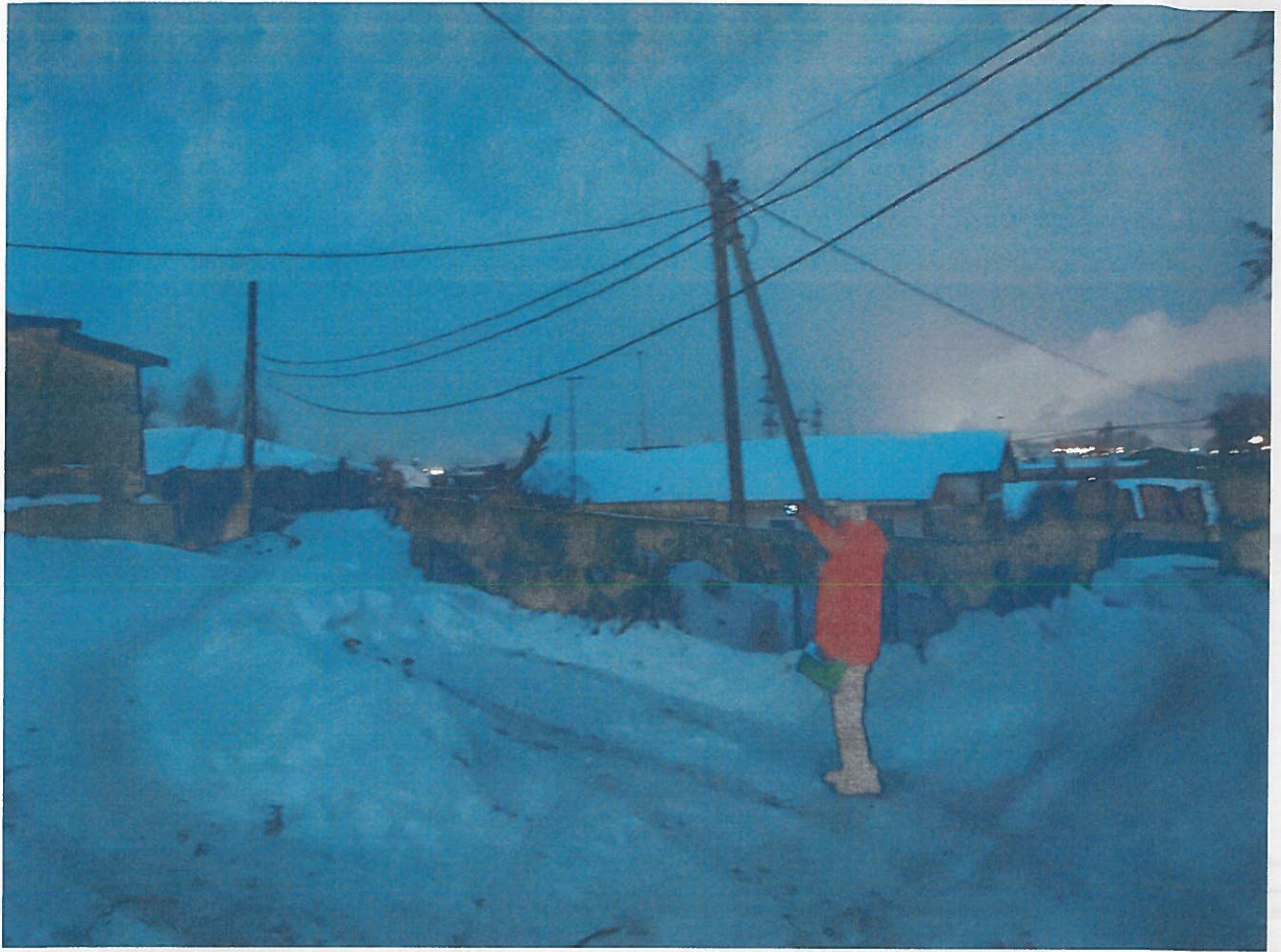


Изм.	Кол. уч	Лист	№ док.	Подпись	Дата

МКУ-00192-2022-ПМ

Лист

8

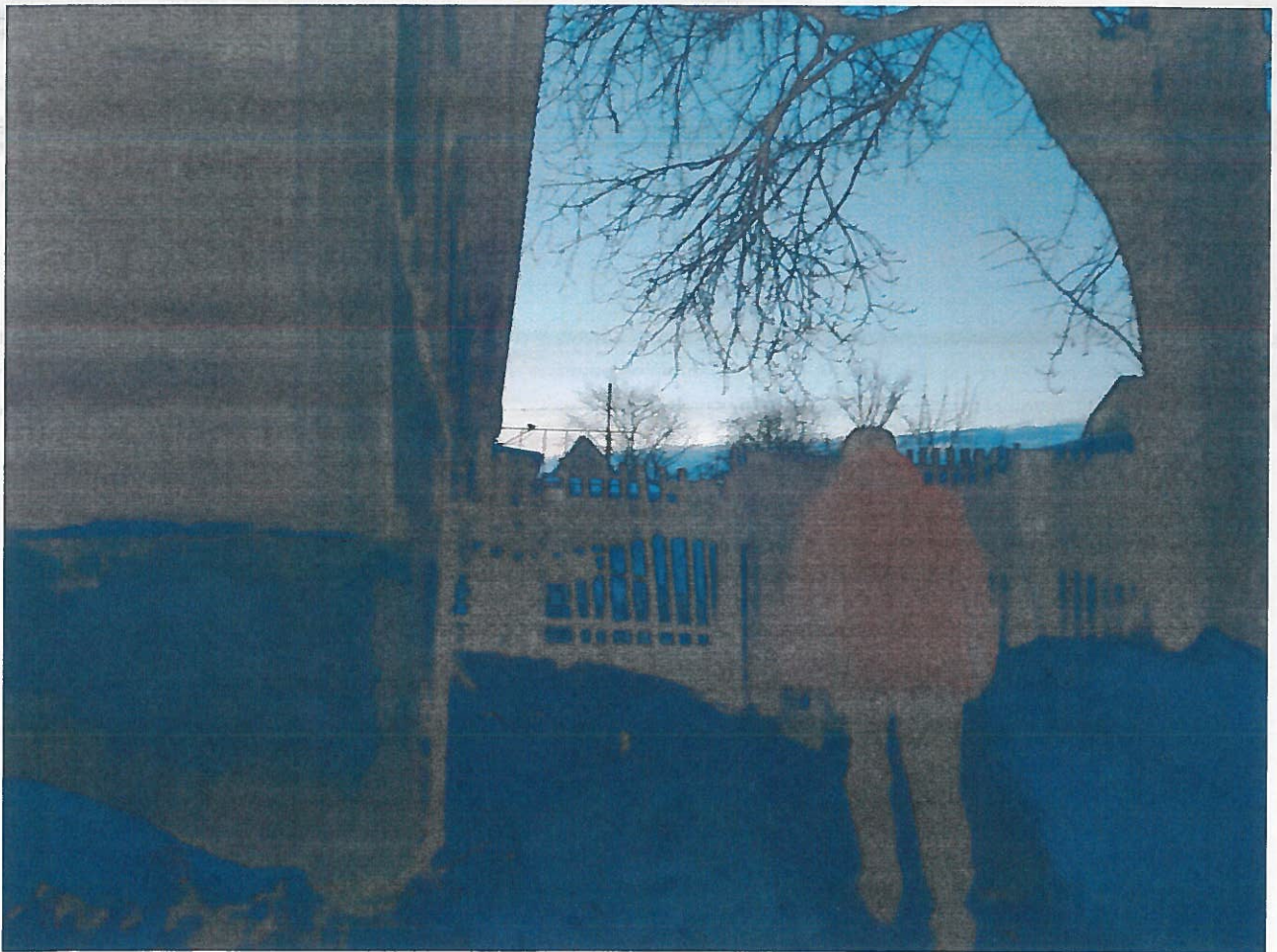


Изм.	Кол. уч	Лист	№ док.	Подпись	Дата

МКУ-00192-2022-ПМ

Лист

9

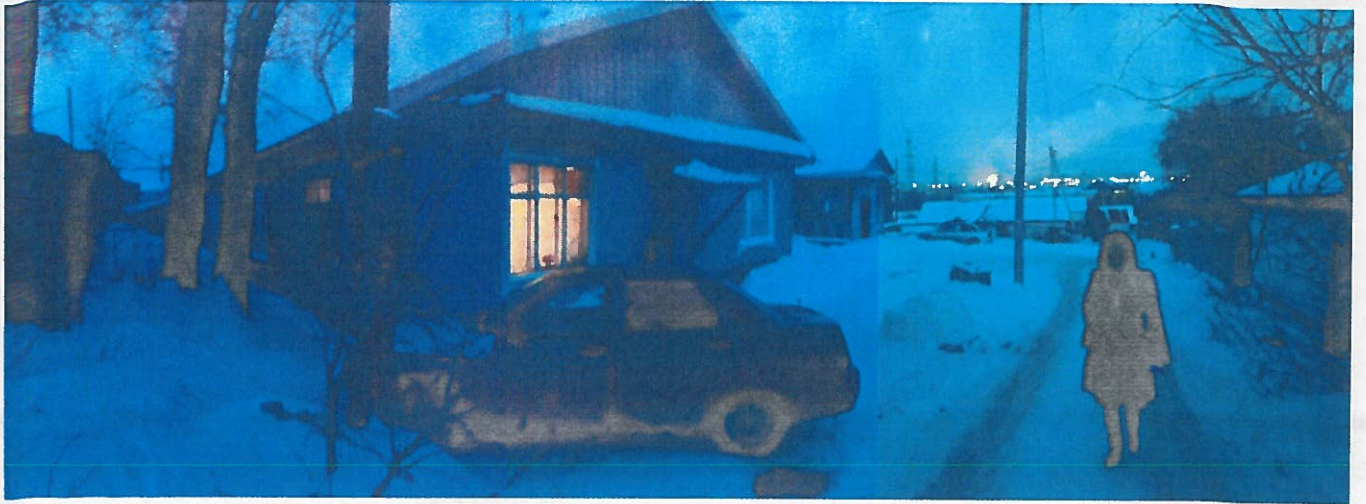


Изм.	Кол. уч	Лист	№ док.	Подпись	Дата

МКУ-00192-2022-ПМ

Лист

10



Изм.	Кол. уч	Лист	№ док.	Подпись	Дата

МКУ-00192-2022-ПМ

Лист

11